

DISPOSITIVO DI MOVIMENTAZIONE RUBINETTI MISCELATORI

APPLICAZIONI:

- ESECUZIONE CICLO DI PROVA RUBINETTI MONOCOMANDO A NORME EN 817
- ESECUZIONE CICLO DI PROVA BOCCHIE GIREVOLI A NORME EN 817-200

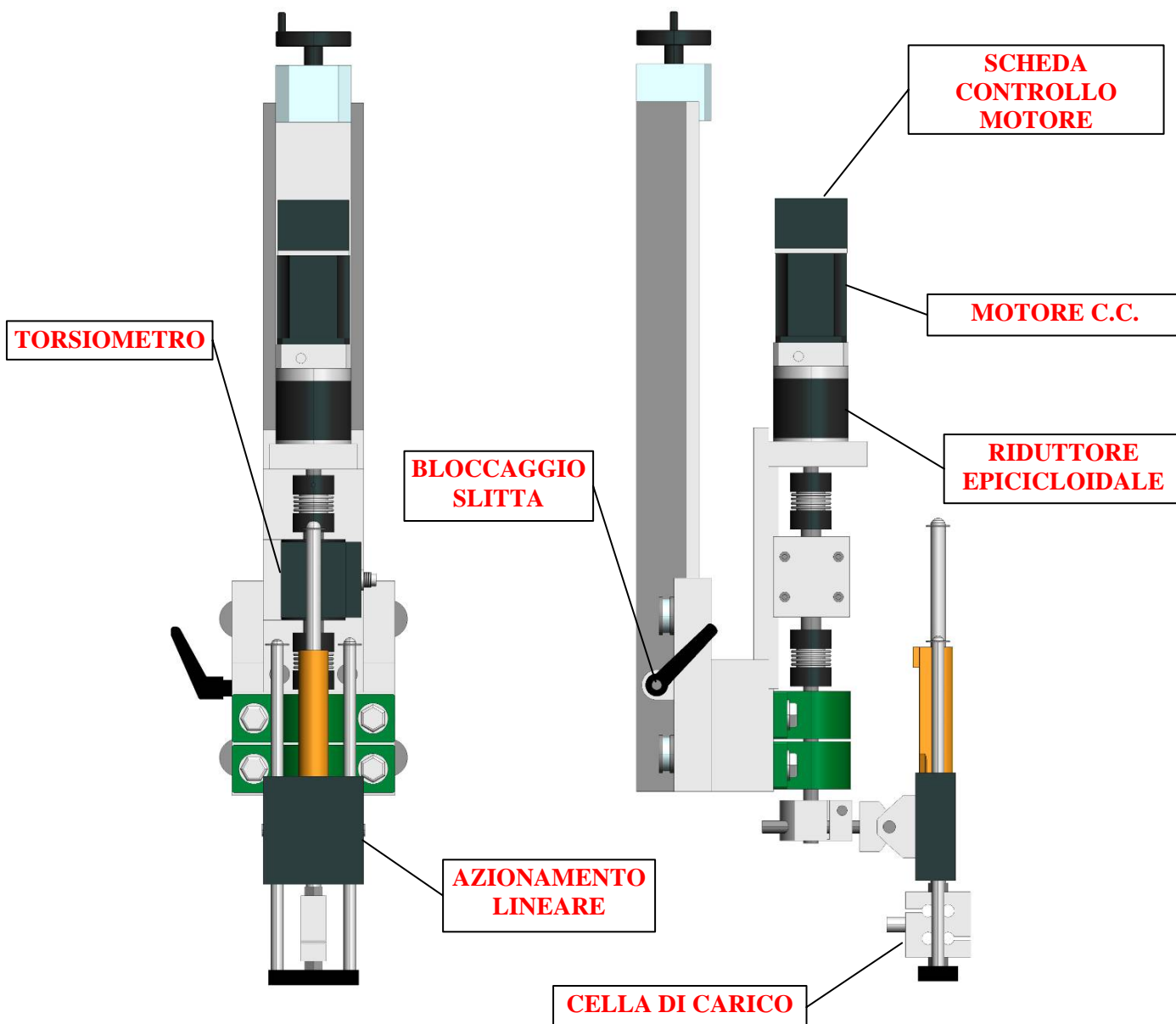
OPZIONALE:

- ESECUZIONE CICLO DI PROVA DEVIATORI AUTOMATICI A NORME EN 817-200
- ESECUZIONE CICLO DI PROVA DEVIATORI AUTOMATICI A NORME EN 11148
- ESECUZIONE CICLO DI PROVA RUBINETTI A VITONE A NORME EN 200

PARAMETRI DI PROVA IMPOSTABILI:

- VELOCITA' DI ROTAZIONE: 1÷180 °/s
- VELOCITA' LINEARE: 1÷300 mm/s
- COPPIA DI ROTAZIONE: 1÷10 Nm
- FORZA LINEARE: 5÷44 N

DESCRIZIONE DEI COMPONENTI PRINCIPALI:

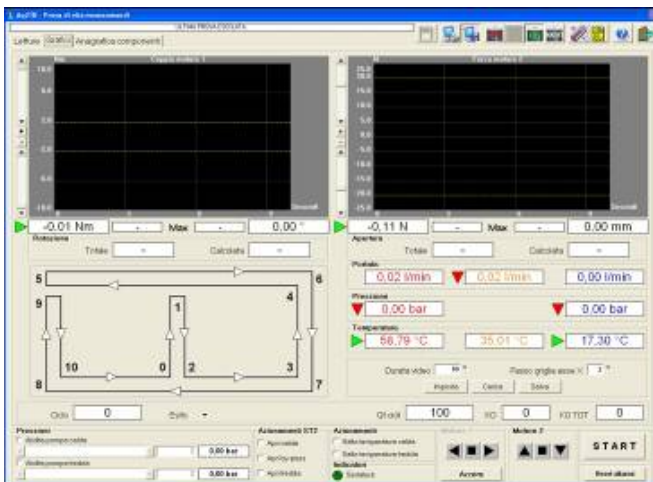
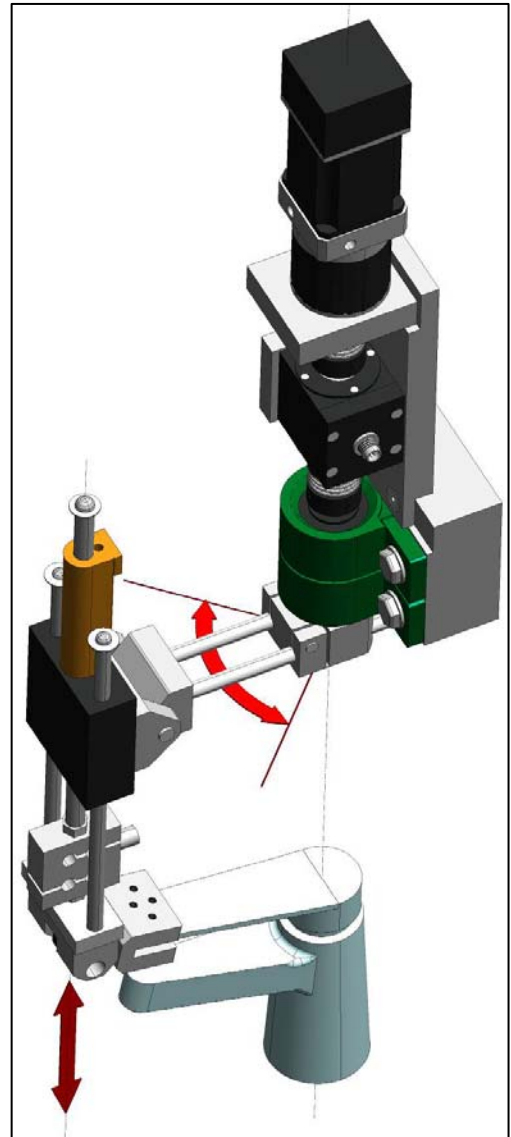
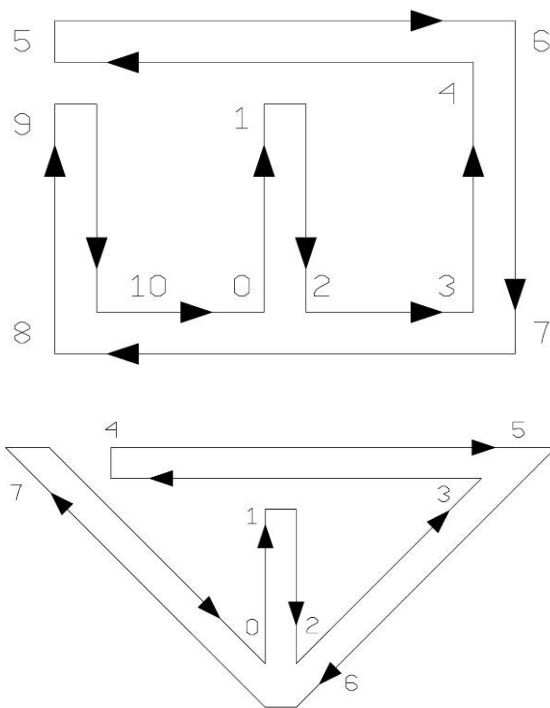


1. MOVIMENTAZIONE MISCELATORI MONOCOMANDO

Il sistema di movimentazione è utilizzato per verificare la resistenza meccanica a fatica del dispositivo di manovra dei miscelatori meccanici.

La procedura consiste nel sottoporre il dispositivo di manovra ad un numero specifico di movimenti temporizzati, a specificate pressione e temperature d'acqua ($\leq 30\text{ }^{\circ}\text{C}$ per acqua fredda e $65\pm 2\text{ }^{\circ}\text{C}$ per acqua calda).

La macchina automatica è in grado di realizzare i cicli definiti secondo le norme 817:2008 mostrati nelle figure sottostanti.



2. ROTAZIONE BOCCHE GIREVOLI

Il dispositivo di movimentazione è utilizzato per verificare la resistenza meccanica a fatica delle bocche di erogazione dei miscelatori.

Il metodo di prova consiste nel sottoporre la bocca mobile del miscelatore alimentato con acqua fredda ad un certo numero di movimenti

Il dispositivo assicura un movimento alternato della bocca mobile di 15 cicli al minuto.

La temperatura della acqua prevista deve essere compresa tra 15 e 30 °C.

