

MV6-SYSTEM

DISPOSITIVO DI PROVA VUOTO
VACUUM TEST DEVICE



Il dispositivo **MV6- System** è composto da una **pompa da vuoto RS9D**; nella parte superiore sono presenti due raccordi girevoli per collegare lo strumento campione e lo strumento in prova. Tramite i due rubinetti a spillo è possibile aumentare o diminuire il valore del vuoto, mentre, tramite il regolatore centrale è possibile aggiustare correttamente il valore del vuoto.

*The **MV6-System** device is composed of **vacuum pump RS9D**; connect the standard instrument and the test system to the 1/2" rotating connections.*

With the two pin valves it's possible to increase or to decrease the vacuum value; with the fine regulator it's possible to carry out small variation of the vacuum value.

DATI TECNICI RS9D - TECHNICAL DATA RS9D	
PORTATA NOMINALE - SWEEP VOLUME	180 (l/min)
VUOTO FINALE - ULTIMATE VACUUM	0.1 mbar
ALIMENTAZIONE - POWER SUPPLY	230/1/50-60
POTENZA - NOMINAL POWER	370 (W)
GRADO DI PROTEZIONE - PROTECTION	IP54
CARICA OLIO - OIL CHARGE	450 cc



RS9D

APPLICAZIONI:

- Generatore di vuoto fino a 0.1 mbar per il controllo dei vuotometri e strumenti per il vuoto
- Il segnale generato può essere letto sui vuotometri da montare sulle prese girevoli o inviato a strumenti campione specifici.

CARATTERISTICHE TECNICHE

- Vuoto max: 0.1 mbar
- Portata nominale: 180 l/min
- Alimentazione: 230V 50Hz
- Potenza: 370W
- Dimensioni: 360x265x340mm
- Peso: 21Kg
- Struttura in lamiera ribordata 20/10 blue di colore blu.
- N°2 attacchi girevoli da 1/2" .
- Pompa da vuoto modello RS9D.
- N°2 valvole a spillo di alimentazione e scarico
- N°1 regolatore fine da vuoto

APLICATIONS:

- Vacuum generator until 0.1 mbar for the comparison and the calibration of vacuum meters and instruments for the vacuum
- The vacuum generated can be read on the instruments mounting on the 1/2" rotating connections.

TECHNICAL DATA

- Maximum vacuum: 0.1 mbar
- Nominal capacity: 180 l/min
- Power supply: 230V 50Hz
- Nominal power: 370W
- Dimensions: 360x265x340mm
- Weight: 21Kg
- Structure 20/10 blue painting.
- N°2 1/2" rotating connections.
- Vacuum pump model RS9D.
- N°2 pin valves for supply & drain. N°1 fine regulator.



GIUSSANI

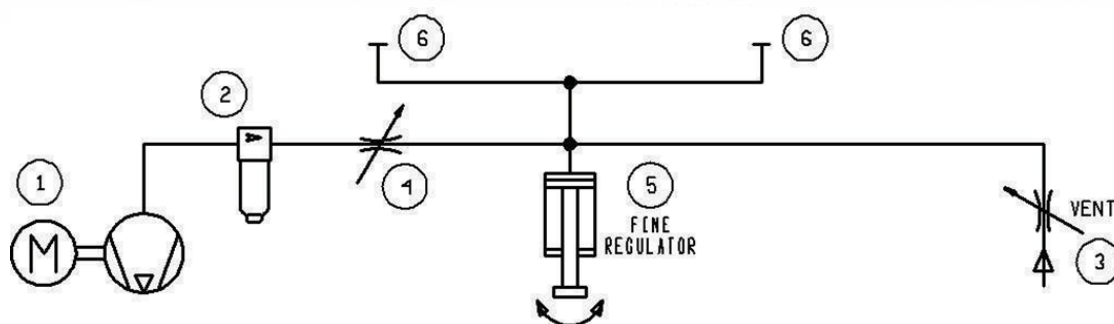
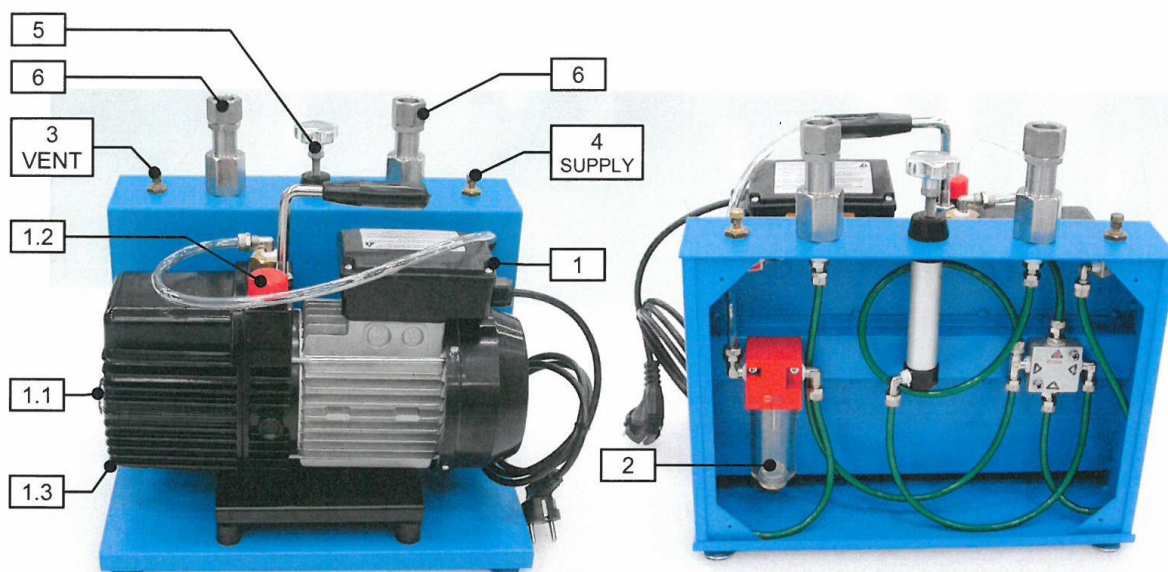
TESTING
EXPERTISE

MV6-SYSTEM

DISPOSITIVO DI PROVA VUOTO VACUUM TEST DEVICE

LISTA COMPONENTI PRINCIPALI E RICAMBI / SPARE PARTS LIST

POS	DESCRIZIONE	CODICE	POS	DESCRIPTION	CODE
1	POMPA DA VUOTO – 2 STADI	5WGMRS9D	1	VACUUM PUMP	5WGMRS9D
1.1	SPIA PER L'OLIO		1.1	OIL SPY	
1.2	TAPPO ROSSO DI RIEMPIMENTO		1.2	FILLING RED TAP	
1.3	TAPPO DI SCARICO		1.3	DRAIN TAP	
2	TRAPPOLA DI SICUREZZA ¼"	5FRGF1420TTRL	2	¼" SAFETY TRAP	5FRG1420TTRL
3	VALVOLA A SPILLO DI SCARICO	5CMZRF038318	3	VENT VALVE	5CMZRF038318
4	VALVOLA A SPILLO ALIMENTAZIONE	5CMZRF038318	4	SUPPLY VALVE	5CMZRF038318
5	REGOLATORE FINE DI PRESSIONE	5DC918	5	FINE REGULATOR	5DC918
6	RACCORDI GIREVOLI DA ½"	2DC945	6	½" ROTATING CONNECTIONS	2DC945



ACCESSORI DI PRIMA DOTAZIONE:

Codice per ordinare
MV6-System

il Kit è composto da: - Olio per pompa mod. MV3.
- Guarnizioni di ricambio : OR106 e OR3043

LIST OF ACCESSORIES PROVIDED WITH EQUIPMENT:

Ordering code
MV6-System

Kit including:

- Oil MV3 for vacuum pump.
- Spare gasket kit: OR106 & OR3043



CERTIFICATION:

All instruments are supplied with final testing, stability and accuracy report traceable to Accredia standards.



TESTING
EXPERTISE

GIUSSANI S.r.l.

Via dei Crederi, 411
24045 Fara Gera d'Adda (BG) - Italy
Tel.: 0363/399019 - Fax.: 0363/398725

www.giussanionline.it
info@giussanionline.it