

PROVE IDRAULICHE



Giussani ha allestito un laboratorio per eseguire prove idrauliche e test in accordo con le principali Norme di settore. Questo servizio consente ai nostri clienti di verificare la conformità e collaudare i propri prodotti avvalendosi dei più avanzati e recenti dispositivi di collaudo con riferibilità ai campioni primari.

SERVIZIO PROVE CON VERIFICHE DI CONFORMITA' E PRESTAZIONI

- Prove di rubinetteria idrosanitaria in accordo con le principali Norme di settore: EN, NF, ASME, CSA.
- Prove acustiche su rubinetteria idrosanitaria e componentistica idraulica in accordo con la Norma EN 3822-1-2-3-4.
- Prove su componentistica idraulica e termoidraulica con collaudi in tenuta, scoppio e resistenza al colpo d'ariete e rilievo delle caratteristiche idrauliche con misure di portata e perdita di carico.

SERVIZIO COLLAUDI DI DURATA MECCANICA E STRESS TERMICO

- Prove di movimentazione di rubinetti, miscelatori, deviatori doccia, bocche mobili, termostatici soggetti a sollecitazioni meccaniche con controllo della pressione, temperatura e portata eseguite in accordo con le Norme EN e NF.
- Prove di invecchiamento di componenti idraulici con cicli termici alternati con controllo di temperatura, pressione e portata.

IL SERVIZIO PROVE COMPRENDE

- Utilizzo del laboratorio con assistenza del nostro personale per la preparazione delle attrezzature e l'esecuzione delle prove.
- Assemblaggio di supporti specifici per il fissaggio dei componenti.
- Emissione dei report su supporto digitale.

DISPOSITIVI DI PROVA UTILIZZATI

- Banco prova rubinetti - **BPR-SWG50**
- Banco prova pressione idraulica: - **BPI-1500**
- Banco prova rumore - **BP-RUMORE**
- Banco prova portata e calcolo Kv - **BP-RUMORE**
- Alimentazione acqua calda e fredda - **KAW510+**

CAMPI OPERATIVI E PRECISIONE DI MISURA

| TABELLA | OPERATIVITA' | PRECISIONE |
|--------------------------------|----------------|--------------------|
| Temperatura acqua | 5÷95 °C | ±0,3 °C |
| Temperatura aria | 20÷110 °C | ±1 °C |
| Temperatura acqua in pressione | 90÷120°C | ±0,5 °C |
| Portata | 0,1÷100 L/min | ±0,5% valore letto |
| Pressione in erogazione | 0,1÷10 bar | ±0,1% v.f.s. |
| Pressione statica | 0,1÷1000 bar | ±0,1% v.f.s. |
| Pressione impulsiva | 0,1÷150 bar | ±1% v.f.s. |
| Frequenza massima | 2 Hz a 150 bar | |
| Rumore | 5÷45 dB | ±1 dB |

ESEMPIO PROVE:

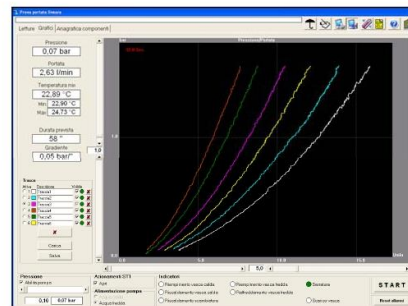
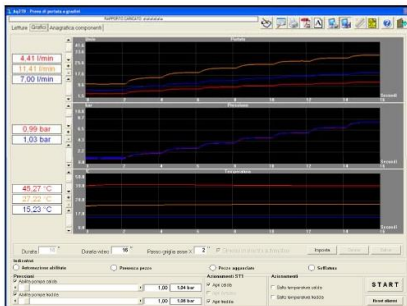
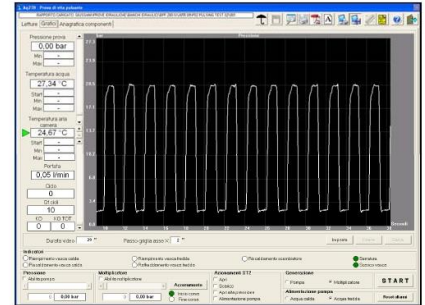
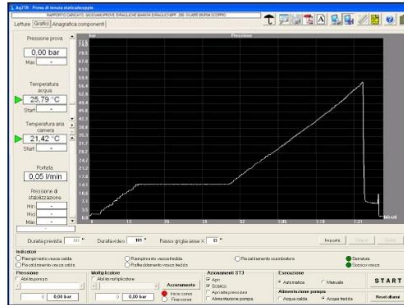
1. Prova di portata su soffione doccia.
2. Prova di miscelazione su gruppo lavabo.
3. Prove di rumore su miscelatori vasca.
4. Prove di perdite di carico su filtro a y.





PROVE DI TENUTA IDRAULICA

- Prove di tenuta a pressione costante e prove di scoppio con campo di pressione fino a 1000 bar.
- Prove di tenuta a pressione variabile e di resistenza al colpo d'ariete (massima frequenza 3 Hz, massima pressione 100 bar).

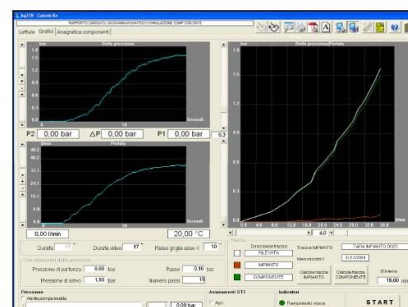
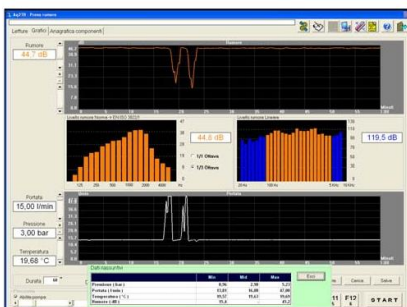
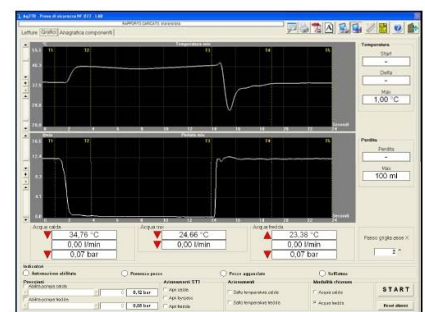
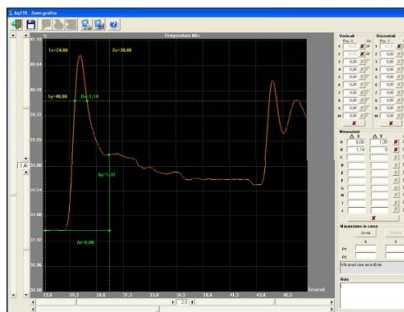


PROVE DI PORTATA

- Prove di portata con incremento automatico della pressione e grafico multi-traccia.
- Prove di portata con incremento della pressione a gradini.
- Misura delle perdite di carico e calcolo del coefficiente Kv.

PROVE DI MISCELATORI TERMOSTATICI

- Prove di stabilità della temperatura miscelata a seguito di variazioni della temperatura, pressione e portata di ingresso.
- Prove di sicurezza.
- Prove di sensibilità e fedeltà.



ALTRE PROVE

- Prove di rumore.
- Prove di vita su bocche mobili, miscelatori monocomando, miscelatori termostatici, deviatori, meccanismi doccia.
- Prove di cicli termici.
- Prove di shock termico.
- Prove di vita su valvole idrauliche.
- Prove di flessione su flessibili doccia.
- Prove di trazione su flessibili doccia.



GIUSSANI s.r.l.

24045 FARA GERA D'ADDA (Bg) Italy Via Trento, 22

Tel. 0363.399019 – Fax 0363.398725

Internet address: www.giussanionline.it

e-mail: info@giussanionline.it

C.C.I.A.A. BG 211683

C.F. e P. IVA 01496840164

Reg. Trib. Bergamo 23221 Vol.22270

Capitale Sociale L. 20.000.000 i.v.

UNA QUESTIONE DI CALIBRAZIONE